



KOMPARATIVNE PREDNOSTI

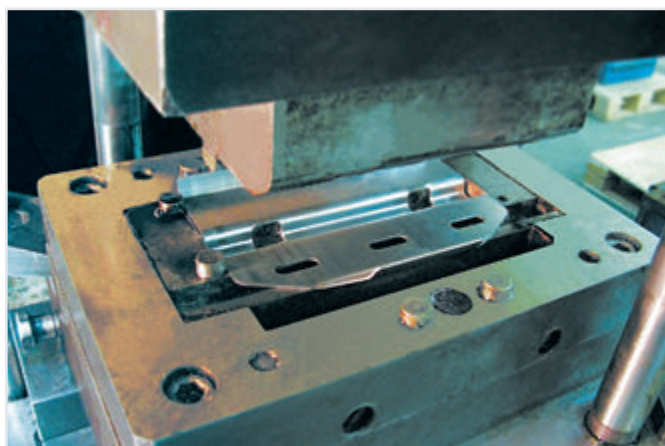
ALUTECH/GÜNTHER SEKCIJSKIH VRATA

- TEHNIČKE ZNAČAJKE
- SENDVIČ PANELI
- KOMPONENTE VRATA
- VODILICE I OVJESNI PRIBOR
- BALANSIRAJUĆI SUSTAV
- SIGURNOSNI SUSTAV
- JEDNOSTAVNA MONTAŽA
- PROLAZNA VRATA
- VELIKI IZBOR RJEŠENJA

Moderna proizvodnja baza je visoke kvalitete ALUTECH/GÜNTHER sekcijskih vrata

Alutech grupa proizvodi sve glavne komponente sekcijskih vrata kao što su sendvič paneli, vodilice, profili, spojni pribor i panti.

Svi procesi su strogo kontrolirani - od dizajna do proizvodnje pojedinih komponenti do isporuke gotovih vrata.



Proizvodna linija sendvič panela

ALUTECH/GÜNTHER sendvič paneli proizvode se u modernoj visokoproduktivnoj liniji njemačkog proizvođača Siempelkamp.

Proizvodna linija je univerzalna i proizvodi sve tipove panela : MicroV, S-rebro, M-rebro, L-rebro i kazete.

Automatska lakirnica limova

Kapacitet lakirnice je 70 000 tona godišnje.

Lim za proizvodnju sendvič panela nabavlja se u velikim rolama i prolazi mnoge faze pripreme i specijalnog tretmana koji osigurava neophodne površinske karakteristike (boju, teksturu i sjaj), čvrstoću i otpornost na abrazivna djelovanja ultraljubičastih zraka.

Proizvodna linija čeličnih vodilica

14 tipova vodilica proizvode se na automatiziranoj liniji (vodilice, C profili, ovjesne konzole itd)

Budući da je sve automatizirano proizvode se vodilice i profili sa visokom preciznošću i bez ikakvih oštećenja površinskog pocinčanog sloja.

Proizvodna linija čeličnih komponenti

Spojni pribor, ovjesi za instalaciju torzijskih opruga, ovjesni pribor proizvode se na automatiziranoj liniji.

Zahvaljujući visokokvalitetnim i preciznim strojevima moguće je proizvesti komponente visoke kvalitete te vrlo brzo razviti nove.



KOMPARATIVNE PREDNOSTI ALUTECH/GÜNTHER SEKCIJSKIH VRATA



ALUTECH/GÜNTHER
sekcijiska vrata - moderna,
pouzdana i uvjerljiva
garažna i industrijska vrata

Inovativni pristup projektiranju i proizvodnji svake komponente ALUTECH/GÜNTHER sekcijiskih vrata osigurava jednostavnu montažu, iznimne tehničke i operativne karakteristike.

Dugotrajnost i sigurnost vrata ovise o:

1. izvedbi panela;
2. izvedbi vodilica;
3. balansirajućem sustavu (torzijske i vučne opruge);
4. sigurnosnim elementima.



ALUTECH/GÜNTHER sekcijiska vrata u potpunosti zadovoljavaju sve zahtjeve Europskih sigurnosnih normi:

- EN 13241-1;
- EN 12604;
- EN 12453;
- EN 12424;
- EN 12425;
- EN 12426.

Testiranje je provedeno u ovlaštenom laboratoriju Rosenheim GmbH u Njemačkoj.

CE znak dokazuje da su proizvodi apsolutno sigurni za korisnike ali i za okolinu.

Snimka kuće
termalnom
kamerom



Učinkovita termalna izolacija

Visoka termalna izolacija ALUTECH/GÜNTHER sekcijских vrata potvrđena je od instituta Rosenheim GmbH iz Njemačke.

Termalna izolacija ALUTECH/GÜNTHER sekcijских vrata je **1,00 W/(m²K)***, što je ekvivalent **60 cm** debelom zidu od cigle.

* za garažna vrata serije Klasik 6000x3000 mm.

Maksimalna
zvučna izolacija



21
Db

Visoka zvučna izolacija

Zvučna izolacija ALUTECH/GÜNTHER sekcijских vrata iznosi 21 dB (EN ISO 717-1).

Najviša klasa
otpornosti na vjetar



1000
Pa

Maksimalna otpornost na vjetar

Otpornost na vjetar ALUTECH/GÜNTHER sekcijских vrata je 1000 paskala što odgovara najvišoj klasi 4 (prema EN 12424).



Class
2

Resistance to water
penetration

Otpornost na prodor vode u panel

Otpornost na prodor vode ALUTECH/GÜNTHER sekcijских vrata je 50 paskala , što odgovara klasi 2 (EN 12425).



Class
5

Air permeability

Propusnost zraka

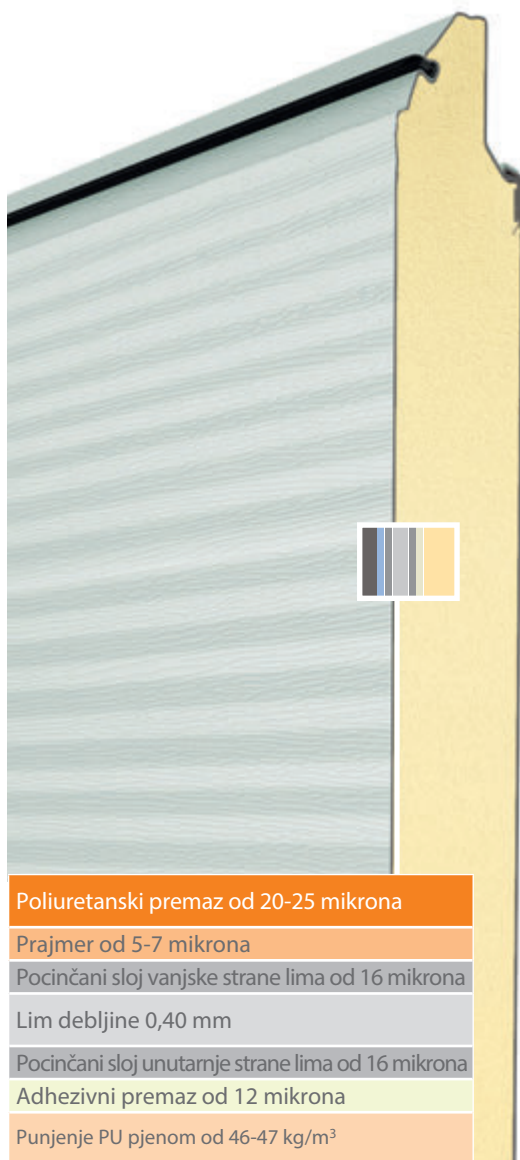
Propusnost zraka ALUTECH/GÜNTHER sekcijских vrata odgovara (EN 12426).

Neusporediva izdržljivost

- 1** ALUTECH/GÜNTHER garažna vrata napravljena su od panela debljine 45 mm - jednih od najdebljih u Europi. Konstrukcijski je tako izveden da odolijeva jakim udarima vjetra i ostalim opterećenjima.
- 2** Visoka gustoća PU pjene (45 - 47 kg/m³) osigurava čvrstoću panela i visoku otpornost na deformacije.
- 3** Paneli se proizvode od visokokvalitetnog lima koji je jako otporan. Debljina vanjskog sloja lima je:
 - **0,4 mm** za panele u izvedbi kora drveta;
 - **0,5 mm** za panele u glatkoj izvedbi: S, M, L rebrasti i u bojama zlatni hrast, tamni hrast, trešnja, M i L rebrasti u boji RAL7016 i RAL9016 kao i L rebrasti u boji ADS703.

Višeslojna zaštita

- 1** Dvoslojni završni sloj boje debljine 25-35 mikrona osigurava izuzetnu zaštitu panela od prohrđavanja:
 - poliuretanski sloj od **20-25 mikrona**;
 - sloj prajmera od **5-7 mikrona**.
- 2** Debljina pocinčanog sloja od 16 mikrona također garantira izuzetnu antikorozivnu zaštitu.
- 3** Adhezivni premaz od 12 mikrona garantirana je zaštita koja ne dozvoljava panelima da se "napušu".

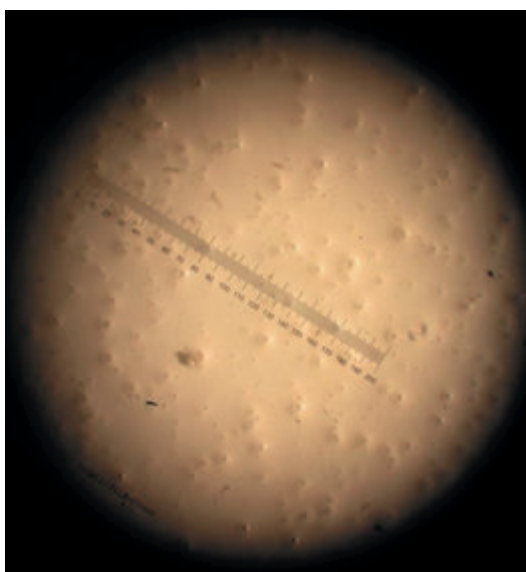


Struktura sendvič panela za vratno krilo ALUTECH/GÜNTHER

Visokokvalitetni završni sloj

Vanjska strana ALUTECH/GÜNTHER panela finiрана je **poliuretanskim završnim slojem modificiranim česticama poliamida (PUR-PA)** koji je:

- 1.** Izuzetno otporan na ogrebotine i mehanička oštećenja;
- 2.** Otporan na temperaturne i oscilacije vlage u zraku;
- 3.** Izuzetno snažan i elastičan;
- 4.** Vrlo otporan na prohrđavanje;
- 5.** Otporan na utjecaj deterdženata i kemijskih sredstava za pranje.



Ovako izgleda PUR PA završni sloj gledan mikroskopom sa uvećanjem od 40 puta

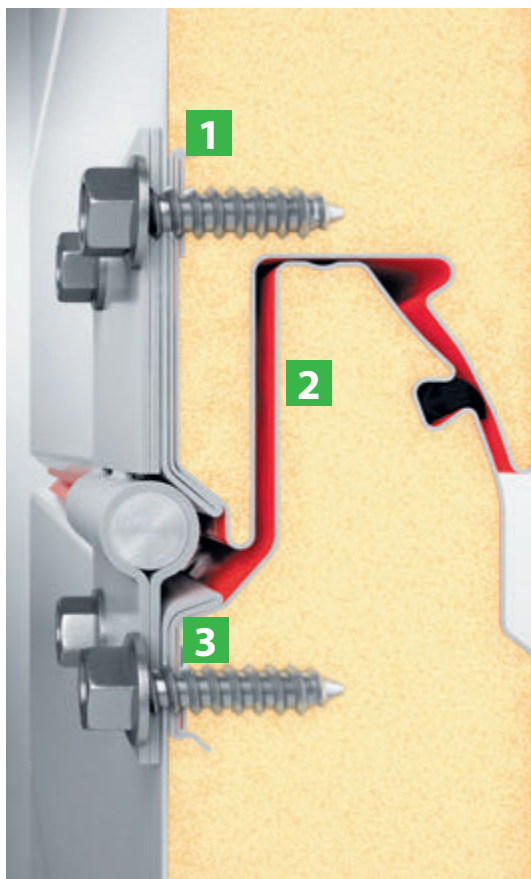
2

ALUTECH/GÜNTHER sendvič panel

Konstruktivski
zatvorena
forma panela

Savršeno
nasjedanje i
samoporavna
vanje panela

Pouzdan spoj
panta i
panela



Savršen dizajn sendvič panela

- 1** Vanjski i unutarnji lim sendvič panela spojeni su na vrhu i na dnu. Ovakva zatvorena konstrukcija panela ne dozvoljava napuhavanje panela koja se često događa panelima drugih proizvođača pogotovo nakon izloženosti suncu.
- 2** Konfiguracija panela je takva da se sami podešavaju i savršeno nasjedaju jedan na drugog. To garantira hermetičko dihtanje i odličnu toplinsku izolaciju. Sve to olakšava montažu i sprječava eventualne greške kod sastavljanja vrata.
- 3** Na mjestima gdje vijci spajaju pante sa panelom nalazi se ojačanje izvedeno u **4 sloja lima**. To osigurava izuzetnu čvrstoću spoja i ne dozvoljava odvajanje panta. Takva čvrsta konstrukcija ne dozvoljava deformiranje vrata čak i ako se ne zatvaraju u potpunosti "u vagu".

Izgled kore
drveta

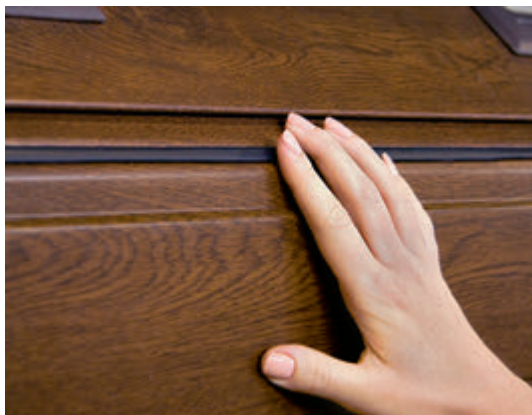


I nakon mnogo godina vrata izgledaju isto

Vanjska strana panela ima izgled kore drveta što manja oštećenja i ogrebotine čini gotovo nevidljivima.

S, M, L rebrasta izvedba i boje zlatni hrast, tamni hrast, trešnja, M i L rebrasti u boji RAL9016 i RAL7016 kao i antracit ADS703 čak i unutarnju stranu imaju izvedenu u izgledu kore drveta. To ih čini i iznutra puno otpornijima na oštećenja i daje ljepši izgled.

Zaštita od
prignječenja
prstiju i na
vanjskoj i
unutarnjoj strani



Visoka sigurnost u radu

Konstrukcija ALUTECH/GÜNTHER panela osigurava zaštitu protiv prignječenja prstiju koji je obavezan uvjet europske sigurnosne norme EN13241-1.

Ova zaštita izuzetno je bitna za vrata koja se upravljaju motorom.

Otpornost na hrđu

Testiranja neovisnog laboratorija pokazala su da ALUTECH/GÜNTHER paneli mogu izdržati u "slanoj magli" čak **750 sati**. To je ekvivalent rada od **15 godina** u uvjetima povišene koncentracije soli u zraku (obalna područja) i agresivnim industrijskim uvjetima.



Zaštita od prohrđavanja

Komponente od nehrđajućeg čelika u standardnom setu

Srednji i bočni panti garažnih i industrijskih vrata napravljeni su od nehrđajućeg čelika što garantira visoku otpornost na hrđu.



Gornji pant sa rolerom na vratima serije Klasik

Jednostavno podešavanje

Podesivi položaj rolera standard je kod ALUTECH/GÜNTHER vrata što omogućava izvrsno prijanjanje panela na izolacijske elemente vrata što zadržava toplinu u garaži.

Svi naši roleri napravljeni su sa zatvorenim kugličnim ležajem što garantira lagano i gotovo nečujno kretanje vrata po vodilicama.



Bočni pant sa rolerom sa zatvorenim kugličnim ležajem

Ojačani srednji pant

Srednji panti su specijalno konstruirani kao jedan element što osigurava čvrstoću i ne dozvoljava deformaciju. Testovi dokazuju da jedan srednji pant može izdržati silu od **7000 N**, odnosno **715 kg**.



Srednji pant izveden od jednog komada čeličnog lima (za industrijska i Klasik garažna vrata)

3

Komponente vratnog krila

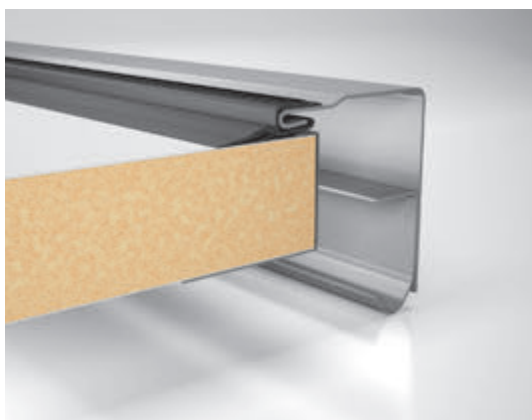
Elastična EPDM brtva



Brтва na preklopu panela

Paneli imaju polimernu **EPDM brtvu** koja osigurava čvrsto mehaničko prijanjanje i fleksibilnost čak i pri niskim temperaturama. Brtva također osigurava visoku temperaturnu i zvučnu izolaciju vrata.

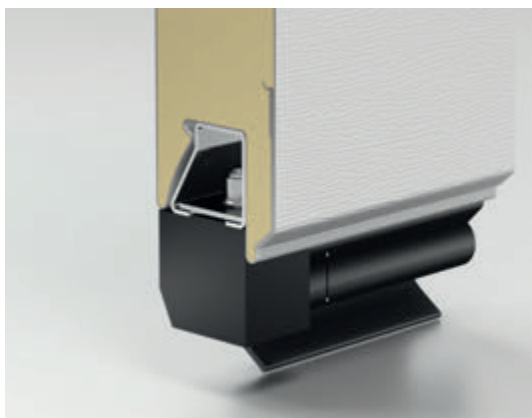
Bočna brtva sa dva pera



Pouzđano brtvljenje

ALUTECH/GÜNTHER sekcijnska vrata imaju specijalne brtve napravljene od elastične polimer gume smještene po cijelom opsegu vrata koje osiguravaju izuzetno dihtanje vrata. Gornja i bočne brtve imaju **dva pera** koja osiguravaju odlično zaptivanje i garantiraju toplinsku i zvučnu izolaciju.

Donja brtva (za industrijska i Klasik garažna vrata) + plastični stoper

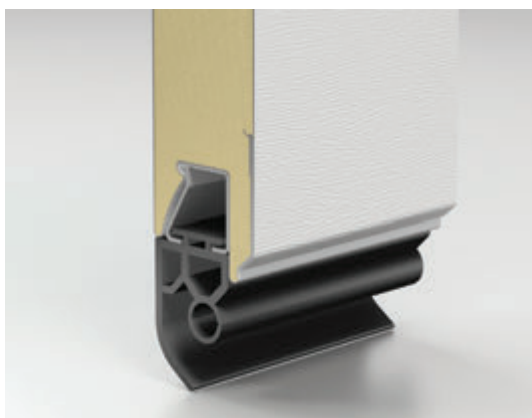


Izuzetna brtva

Elastična i na hladnoću otporna donja brtva savršeno nasjeda na pod i hermetički brtvi.

Plastični stoperi štite donju brtvu od deformacija i tako joj produžuju vijek trajanja.

Skriveni donji profil



Energetski štedljiva konstrukcija

Donji krajnji profil potpuno je integriran u dno panela. Skriveni profil praktički nema kontakta sa vanjskim termičkim izolatorom. Rezultat toga je gotovo nikakav utjecaj hladnoće na brtvu i profil pa tako ne dolazi do smrzavanja i u najhladnijim zimskim danima.

Vodilice i ovjesni pribor

10 varijanti vodilica - 10 tipova instalacije.
ALUTECH/GÜNTHER vrata mogu se ugraditi u garaže sa vrlo niskim nadvojem, visokim stropom ili tako da prate položenost krova.

4

Specijalne vodilice

Kutni profili montiraju se iza svijetlog otvora i na taj su način termički odvojeni od vanjske hladne zone. Ovakav sustav vertikalnih L profila osigurava visoku temperaturnu izolaciju.



Kutni profili montiraju se iza svijetlog otvora

Izrazita izdržljivost

Čelične horizontalne vodilice konstruirane su i izvedene vrlo čvrsto što im omogućava dugi radni vijek.

Odvojivi mali luk smanjuje moguća oštećenja u transportu.



Čelični prednji spoj

Pocinčani sloj preko 20 mikrona

Vodilice su napravljene od izuzetno kvalitetnog čelika koji je pocinčan **18-22 mikrona** debelim slojem. To osigurava izuzetnu funkcionalnost i lijepi izgled i nakon godina korištenja čak i uvjetima povišene vlažnosti u zraku.

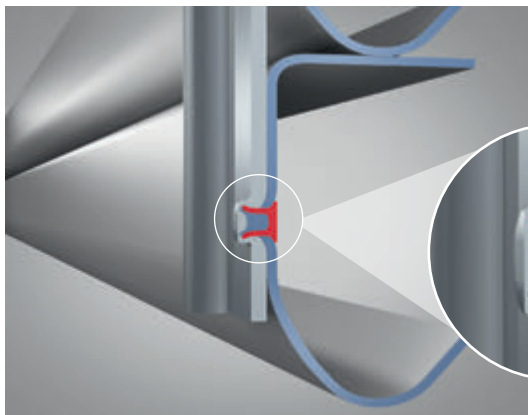


ALUTECH/GÜNTHER vrata koriste se često u auto pronicama

Robusni i pouzdani spojevi

Za spajanje vodilica koriste se RIVSET spojevi koji ne oštećuju pocinčani sloj tako da ne dolazi do pojave hrđe.

Obzirom da su u ravnini sa površinom vodilice roleri ni na koji način ne mogu za njih zapeti što osigurava tiho i sigurno kretanje vrata.



Spajanje vodilica RIVSET metodom

5

Sustav uravnoteženja vrata

Vrlo lagano
ručno otvaranje
i zatvaranje vrata



Idealno balansiranje

Jedinstven program za odabir opruga ALUTECH/GÜNTHER osigurava idealno uravnoteženje vrata. Potrebno je svega 100 -250 N sile da se otvore/zatvore vrata teška i do 500 kg. Sila od 100-250 N odgovara teretu od **10 do 25 kg**.

Minimalni vijek
trajanja opruga je
25 000 ciklusa
otvaranja/zatvaranja

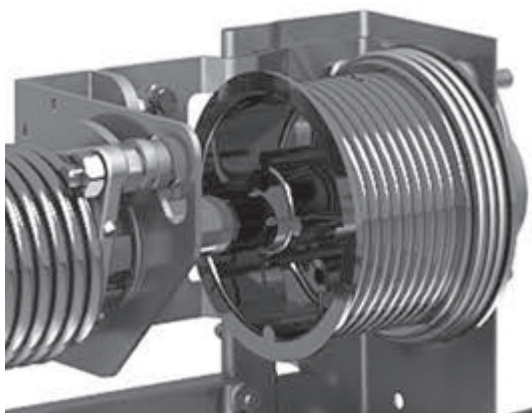


Dugotrajan rad

Minimalni vijek trajanja ALUTECH/GÜNTHER opruga je **25 000 ciklusa otvaranja/zatvaranja**. To znači ako vrata otvarate/zatvarate 4 puta dnevno trajat će minimalno **17 godina**.

Ukoliko se vrata intenzivno otvaraju (auto praonice, parkinzi, auto servisi) moguće je odabrati opruge za 50 000 , 75 000 i 100 000 ciklusa.

Kolut sa
vučnom sajlom



Sixfold sigurnosni sustav

Čelične sajle sa **šestorostrukim upređanjem** koriste se na ALUTECH/GÜNTHER vratima. To osigurava zaštitu od pucanja sajli i jamči sigurnost kompletnih vrata.

Patentirana metoda
učvršćenja opruga



Vučne opruge

Vučne opruge moguće je nategnuti i kod same instalacije ali i nakon godina rada vrata. Tako je osigurano da se vrata otvaraju/zatvaraju dugi niz godina.

Jedinstveni način učvršćenja opruga je patentiran.

Standardni dio isporuke

Ukoliko bi opruga puknula ovaj sigurnosni sustav blokira osovinu i ne dozvoljava vratima da padnu.



Zaštita od pucanja opruga koja ne dozvoljava vratima da padnu u slučaju pucanja opruge

Bez dodatne naplate

Zaštita od padanja vrata u slučaju pucanja sajle

Standardni set za industrijska vrata uključuje i zaštitu od padanja vrata u slučaju pucanja sajle. To su specijalni mehanizmi montirani na dno vratnog krila.



Mehanizam za sprječavanje padanja vrata u slučaju pucanja sajle

Bez dodatne naplate

Sigurnost vrata pogonjenim motorom

Automatizirana industrijska vrata opremljena su senzorom koji blokira motor u slučaju da sajle nisu dovoljno napete ili u slučaju pucanja opruge i to bez dodatne naplate. To osigurava kompletnu sigurnost rada vrata.



Senzor zaustavlja rad motora u slučaju pucanja opruge

Učinkovita sigurnost

Sustav opruga u opruzi ne dozvoljava padanje vrata. U slučaju da jedna od opruga pukne - druga je za sigurnost.



Sustav:
Opruga u opruzi

7

Jednostavna ugradnja

Tvornički izbušene
rupe u panelima



Rupe u panelima

Za sve elemente koji se pričvršćuju vijcima u tvornici se u panele buše rupe. Ovakva priprema čini montažu brzom i jednostavnom pogotovo za industrijska vrata.

Kutni profili



Preciznost u instalaciji

Tvornički pripremljene rupe za spajanje vodilica osiguravaju precizno sastavljanje vodilica što opet utječe na jako tih i siguran rad vrata.

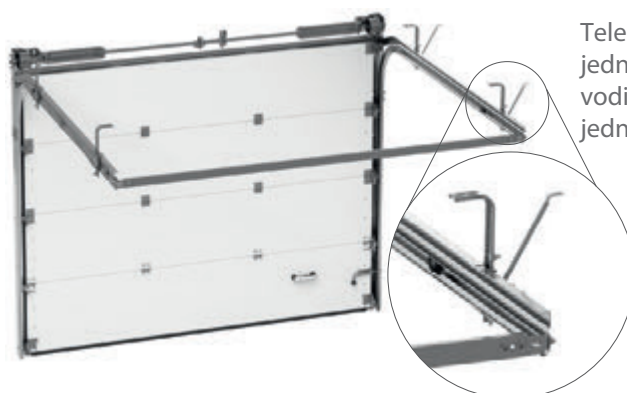
Podesiva
spojka



Jednostavna regulacija zategnutosti sajle

Podijeljena osovina spojena je podesivom spojkom. To dozvoljava osovinama da se okreću neovisno jedna o drugoj što opet osigurava uravnoteženje napetosti sajli.

Podesive
teleskopske
konzole



Teleskopske konzole

Teleskopske konzole omogućavaju vrlo jednostavno podešavanje visine horizontalnih vodilica. Teleskopske konzole čine instalaciju jednostavnom i brzom.

Prolazna vrata

Prolazna vrata omogućavaju ulazak i izlazak u prostor bez potrebe za dizanjem vrata. Istovremeno štede energiju za grijanje i hlađenje prostora ali i produžuju vijek trajanja vrata.

8

Inovativna izvedba ALUTECH/ GÜNTHER prolaznih vrata osigurava bolje performanse

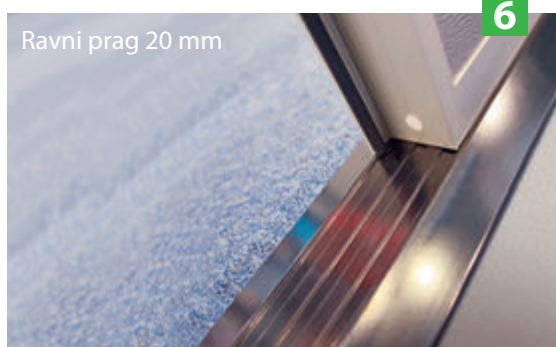
- 1** Profili prolaznih vrata (40 mm) čine izgled vrata elegantnim i atraktivnim;
- 2** Na pregibima se nalaze plastične kapice koje ne dozvoljavaju da se profili dodiruju a istovremeno su zaštita od prignječenja prstiju;
- 3** Specijalni sigurnosni elementi ne dozvoljavaju deformaciju panela. Garancija su dugotrajnog rada vrata;
- 4** Za zaštitu od kiše u gornji profil ugrađen je dodatni profil koji ne dozvoljava ulazak vode u spojeve;
- 5** Kvaka je metalna i ergonomična što jamči dugotrajnost;
- 6** Sva vrata su opremljena senzorom otvorenosti prolaznih vrata koji blokira rad motora ukoliko vrata nisu potpuno zatvorena.

Moguće je odabrati 3 različita tipa prolaznih vrata:
- ravni, niski i standardni prag.

Prolazna vrata sa standardnim pragom **145 mm** imaju pojačanu konstrukciju i ugrađuju se u vrata maksimalnih dimenzija.

Prolazna vrata sa niskim pragom (**100 mm**) zadovoljavaju stroge protupožarne propise i mogu se koristiti na evakuacijskim rutama.

Prolazna vrata sa ravnim pragom (**20 mm**) poboljšavaju ukupna svojstva vrata , osiguravajući slobodan prolaz kolicima, biciklima. Također se mogu montirati na evakuacijskim rutama.



9

VELIKI IZBOR PANELA



L-rebrasti S-rebrasti M-rebrasti MicroV Kazete

Široka lepeza tipova panela

Nudimo **5 vrsta panela**: S rebrasti, M rebrasti, L rebrasti, MicroV i Kazete.

Različiti dizajni panela omogućavaju različite izvedbe vrata.



Veliki izbor boja

10 je standardnih boja ALUTECH/GÜNTHER panela prema RALu i 3 boje izgleda drveta.

Također isporučujemo vrata u svim ostalim RAL bojama kako bi se što bolje uklopila i podudarala sa prozorima ili bojama drugih elemenata kuće.



Ekskluzivni dizajn

Sekcijska vrata sa izgledom kore drveta izgledaju kao da su napravljena od jednog komada drveta. Osim toga puno su jednostavnija za rukovanje od vrata napravljenih od pravog drveta i k tomu još imaju i znatno bolja izolacijska svojstva od samog drveta. Paneli izgleda trešnje, tamnog i zlatnog hrasta glatke su izvedbe.

Izrazito su lijepa vrata napravljena od glatkih panela u S, M, L rebrastoj varijanti u bojama zlatni hrast, tamni hrast i trešnja, kao i M i L rebrasti u bojama RAL7016 i RAL9016, ili L rebrasti u boji ADS703.



Puno mogućnosti

ALUTECH/GÜNTHER vrata se proizvode individualno za svakog kupca. Moguće je birati dimenzije u koracima od 5 mm po visini i po širini. Tako proizvodimo vrata za bilo koju dimenziju svijetlog otvora.

Kombinacijom različitog izgleda i boje panela moguće je zadovoljiti bilo koji zahtjev. Obzirom da je moguće odabrati bilo koji dizajn, Alutech sekcijska vrata osiguravaju jedinstvenu i originalnu arhitektonsku kombinaciju.





Alutech Door Systems



Alutech Incorporated



AluminTechno



Guenther

Alutech grupa jedan je od vodećih proizvođača roleta i sekcijских vrata u zapadnoj i istočnoj Europi, najveći proizvođač aluminijskih profila u CIS zemljama. Alutech grupa sastavljena je od 6 tvornica i 25 prodajnih jedinica u Njemačkoj, Češkoj, Bjelorusiji, Rusiji i Ukrajini.

2013. godine Alutech grupa preuzela je njemačku tvornicu rolo i sekcijских vrata - Günther Tore Systems. Tako je osigurano prisustvo na tržištima zapadne Europe i povećani su proizvodni kapaciteti.

Godine 2014. otvorena je potpuno nova i najmodernija tvornica sekcijских vrata - Alutech Doors Systems. Investicija vrijedna 75 miliona dolara.

Proizvodni kapacitet tvornice je 240 000 vrata godišnje. Visoki stupanj automatizacije tehnoloških procesa kao i kontrole kvalitete u svim stupnjevima proizvodnje jamče visoku kvalitetu krajnjih proizvoda. Proizvodne linije sekcijских garažnih vrata su visokokvalitetni proizvodi njemačke industrije.

Sustav osiguranja kvalitete potvrđen je certifikatom ISO 9001.

ALUTECH/GÜNTHER sekcijська vrata visoko su kvalitetna rješenja koja pružaju komfor i sigurnost na najvišem nivou. Estetski i kvalitativno pravi su odabir za vaš dom.



www.alutech-group.com

ap. R7020223
08.2014