



# TRŽIŠNE PREDNOSTI

## SUSTAVA ROLETA ALUTECH

- VLASTITA PROIZVODNJA
- KONTROLA KVALITETE PROIZVODA
- ŠIROK ASORTIMAN PROFILA I KOMPONENATA
- RASPON BOJA – VIŠE OD 30 BOJA
- RAZNOLIK IZBOR OBLIKA KUTIJA ZA ROLETE
- USKLAĐENOST S EUROPSKIM NORMAMA KVALITETE
- ISPITANA OTPORNOST NA VJETAR



# INTEGRIRANE TEHNOLOGIJE

Obrnuta vertikalna integracija proizvodnih postupaka osigurava vrlo povoljne cijene. Sve nove komponente za sustave roleta – zaobljeni i ekstrudirani profili, kutije za rolete, krajnji poklopci, osmerokutne osovine za namatanje, ručni upravljači – proizvode se u poduzećima za proizvodnju skupine društava ALUTECH. Proizvodnja u našim vlastitim postrojenjima osigurava kontrolu kvalitete proizvoda u svim koracima proizvodnje – od ideje do izvedbe i isporuke gotovih proizvoda kupcima.



## **Proizvodna linija za premazivanje aluminija i čelika na zavojnici**

Premazivanje i rezanje hladno valjanih traka aluminija i čelika na bilo koju veličinu za proizvodnju kutija za rolete, profila roleta, prozorskih klupčica i druge primjene.

## **Četrnaest proizvodnih linija za valjanje**

Proizvodnja zaobljenih profila roleta, kutija za rolete i osmerokutnih osovina za namatanje od letvi od pocinčanog čelika.

## **Postrojenja za proizvodnju kutija za rolete i prozorskih klupčica**

Proizvodnja kutija za rolete od aluminijских letvica, klupčica za prozore i balkone od letvica od aluminija i pocinčanog čelika.

## **Ljevaonica**

Taljenje primarnog aluminija i lijevanje aluminijских šipki za naknadno ekstrudiranje u različite profile.

## **Proizvodne linije za premazivanje prahom (vodoravno i okomito)**

Premazivanje aluminijских ekstrudiranih profila i krajnjih poklopaca prahom u automatiziranim komorama.

## **Proizvodne linije za ekstrudiranje za proizvodnju aluminijских ekstrudiranih profila**

Proizvodnja širokog asortimana profila, nadzor površinskih nedostataka i geometrije profila, istezanje profila, stabilizacija temperature.

## **Radionica za eloksiranje aluminija**

Jedna od najvećih u Rusiji i zemljama ZND-a. Ugrađena oprema omogućuje potpunu automatizaciju proizvodnih postupaka.

## **Automatizirana postrojenja za izlivanje aluminijских legura pod visokim tlakom**

Vrlo precizna proizvodnja širokog asortimana proizvoda za različite oblike, uključujući krajnje poklopce.



# ROLETE ALUTECH – PROVJERENA KVALITETA

**Kontrola kvalitete  
izvodi se u svim  
koracima proizvodnje:  
počevši od kupovine  
sirovina do proizvodnje  
gotovih proizvoda i  
pripadajućih pakiranja**

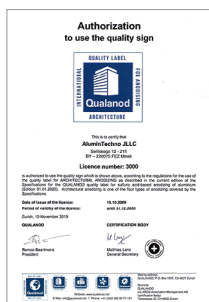


Svi elementi sustava roleta ispitani su s obzirom na usklađenost s Europskim normama za kvalitetu, kompatibilnost komponenata i usklađenost referentnih boja.

Poduzeće je certificiralo svoj Sustav kontrole kvalitete u skladu s ISO 9001 u sustavu TÜV CERT, što je i potvrđeno odgovarajućim certifikatima.

Kvaliteta proizvoda potvrđena je certifikatima i izvješćima o ispitivanju koje su izdali akreditirani laboratoriji međunarodnih tvrtki i istraživačkih centara iz Belgije, Švicarske, Njemačke, Švedske i Češke Republike.

**Kontrola kvalitete izvodi se u skladu s Europskim normama ISO, ECCA, EN (više od 30 normi).**



# PROFILI I KOMPONENTE ZA SUSTAVE ROLETA

VIŠE OD SEDAM TISUĆA JEDINICA



Sigurnost, dugi uporabni vijek i privlačan izgled roleta društva ALUTECH zajamčeni su kvalitetom sirovina i komponentata koje se koriste u izradi

## 1 ROLETNI PLAŠTEVI

### Zaobljeni profili roleta

Sa standardnom perforiranom i neperforiranom izolacijom od pjene

#### 15 veličina

Raspon boja:  
više od 20 boja

### Ekstrudirani profili roleta

S jednom stijenkom, s ojačane dvije stijenke, s rešetkom

#### 9 veličina

Raspon boja:  
šest boja teksturirane površine,  
19 boja sjajne površine

## Širok asortiman profila za otvore različitih veličina

### Krajnje lamele

Univerzalne krajnje lamele za profile sa zaključavanjem s pomoću ključa i sa zglobovima. Nakon bojenja krajnje lamele imaju nabrane PVC umetke ili četke. Mehanički obrađena površina nema umetak koji omogućuje bojenje.

#### 22 veličine

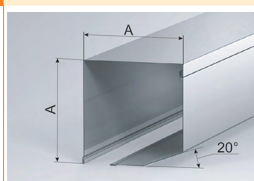
Raspon boja:  
šest boja teksturirane površine,  
19 boja sjajne površine

Više od 90% profila i komponenata roleta društva ALUTECH proizvodi se u poduzećima ALUTECH GC



## 2 KUTIJE ZA ROLETE

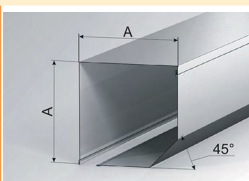
Različiti oblici  
za bilo koji arhitektonski stil



**Zaobljena SF20**

**5 veličina**

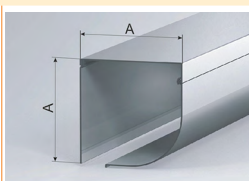
Raspon boja:  
**14 boja**



**Zaobljena SF45**

**11 veličina**

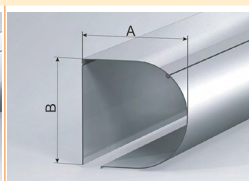
od 125 do 405 mm  
Raspon boja:  
**16 boja**



**Zaobljena SF-QR  
Ekstrudirana  
SF-P/QRE**

**5 veličina**

od 137 do 205 mm  
Raspon boja:  
**6 boja** teksturirane  
površine,  
**19 boja** sjajne površine



**Zaobljena SF-R  
Ekstrudirana SF-P/RE**

**5 veličina**

od 137 do 205 mm  
Raspon boja:  
**6 boja** teksturirane  
površine,  
**19 boja** sjajne površine

**Ugradbene  
kutije za rolete SB-I**

**5 veličina**  
od 137 do 205 mm

## 3 KRAJNJI POKLOPCI

Savršeno odgovaraju kutijama za rolete

**Krajnji poklopci 20°  
SB20**

**5 veličina**

+ krajnji poklopci  
s necentriranim  
klinovima  
Raspon boja:  
**6 boja** teksturirane  
površine,  
**19 boja** sjajne površine

**Krajnji poklopci 45°  
SB45**

**10 veličina**

+ srednji dvostrani  
i posredni poklopci,  
s necentriranim  
klinovima  
Raspon boja:  
**9 boja** teksturirane  
površine,  
**19 boja** sjajne površine

**Krajnji poklopci  
sa zaobljenom  
četvrtinom SB-QR**

**5 veličina**

+ krajnji poklopci  
s necentriranim  
klinovima  
Raspon boja:  
**6 boja** teksturirane  
površine,  
**19 boja** sjajne površine

**Zaobljeni krajnji  
poklopci SB-R**

**5 veličina**

+ krajnji poklopci  
s necentriranim  
klinovima  
Raspon boja:  
**6 boja** teksturirane  
površine,  
**19 boja** sjajne površine

**Krajnji poklopci 90°  
SB90**

**5 veličina**  
za kutije za rolete SB-I  
Mehanički obrađena  
površina

## 4 VODILICE

Optimalno rješenje za sve vrste otvora

Raspon boja vodicica:  
**6 boja** teksturirane površine,  
**19 boja** sjajne površine

Standardne vodicice – **11 veličina**  
Ojačane vodicice – **5 veličina**  
Posebne vodicice – kutne, odvojene, odstoje – **7 veličina**

## 5 OSMEROKUTNE OSOVINE ZA NAMATANJE

Mogućnosti za sve vrste sustava roleta,  
rolo vrata i rolo rešetki

Čelične osmerokutne i okrugle osovine za namatanje – **5 veličina, 7 vrsta**

## 6 SUSTAVI ZA UPRAVLJANJE

Asortiman pogona za lako upravljanje  
i ispunjavanje svih zadataka

**Ručni upravljači:** traka, uže, kabel, vitlo, mehanizam za ručno podizanje s pomoću opruge.  
**Električni pogoni i elementi za upravljanje:** Somfy, Nice, Nero Electronics i AN-Motors.

## 7 POUZDANO UPRAVLJANJE KOMPONENTAMA ROLETA

Pouzdana upravljanje  
i oku ugodna estetika roleta

Poklopci, remenice, potpornji s kugličnim ležajevima, opruge za pridržavanje, odstojni prstenovi, bočne brave, sigurnosne brave, sigurnosne ploče, ulazne vodicice, PVC gumbi za uključivanje, čepovi, lak za korekciju itd.



# 2

## PROCJENA KVALITETE I ISPITIVANJE PROIZVODA

Ispitivanje  
otpornosti na  
vjetar sustava  
roleta



### Otpornost na vjetar

Otpornost na vjetar svih profila roleta društva ALUTECH ispituje se u skladu s normama EN 13659 i EN 12424 na našem internom zidu za ispitivanje KS PC (Njemačka).

Otpornost roleta na vjetar iznosi:

- 600 paskala u skladu s EN 13659, što odgovara brzini vjetra od 31,6 m/s;
- rolo vrata – 1375 paskala u skladu s normom EN 12424, što odgovara brzini vjetra od 47,8 m/s.

Provjere tijekom  
proizvodnje  
i u laboratoriju



### Laboratorijsko kontroliranje kvalitete profila i dodatne opreme

Sustav kontrole kvalitete društva ALUTECH obuhvaća više od 40 metoda kontrole i više od 50 parametara ispitivanja:

- ispitivanje sukladnosti profila s postavljenim parametrima geometrije;
- ispitivanje kvalitete površine;
- otpornost na mehanička i kemijska oštećenja;
- kvaliteta pjene itd.

Redoviti nadzor  
i ispitivanje svih  
novih proizvoda



### Ispitivanje parametara za namatanje plašta roleta

Svi novi profili društva ALUTECH ispituju se prije puštanja na tržište s obzirom na parametre namatanja plašta roleta ovisno o različitim veličinama kutija roleta, osovina za namatanje i vrsta ovjesa.

Zajamčeni su pouzdan rad i kvalitetni radni učinak.

Dobri parametri za  
namatanje profila  
društva ALUTECH



### Ispitivanje parametara za namatanje plašta roleta

Svi novi profili društva ALUTECH ispituju se s obzirom na parametre namatanja plašta roleta ovisno o različitim veličinama kutija roleta, osovina za namatanje i vrsta ovjesa.

Zajamčeni su pouzdan rad i kvalitetni radni učinak.

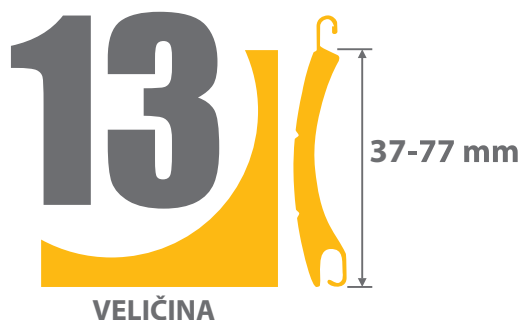
# LAMELE ZA ROLETE

## ZAOBLJENE

# 2

### Širok asortiman profila

- 13 veličina – AR/39, AR/40, ARH/40, AR/41, AR/45, AR/52, AR/55m, ARH/55, AR/555, AR/377, ARH/375, AR/41T, AG/77;
- postrojenje za ugradnju roleta u otvor širine do 6 m i površine do 18 m<sup>2</sup>;
- profili s izolacijom sa standardnom pjenom i pjenom visoke gustoće;
- perforirano i neproforirano.



Visina profila –  
od 37 do 77 mm  
i širina profila  
od 8,4 do 19 mm



više  
od 20 boja

### Optimalna debljina aluminijske zavojnice

Društvo ALUTECH pri proizvodnji profila uvijek upotrebljava zavojnice točno određenih debljina. Time se jamče stabilne karakteristike čvrstoće svakog profila – otpornost na vjetar i opterećenje uslijed udara, otpornost na udubljenja te veća izdržljivost profila.

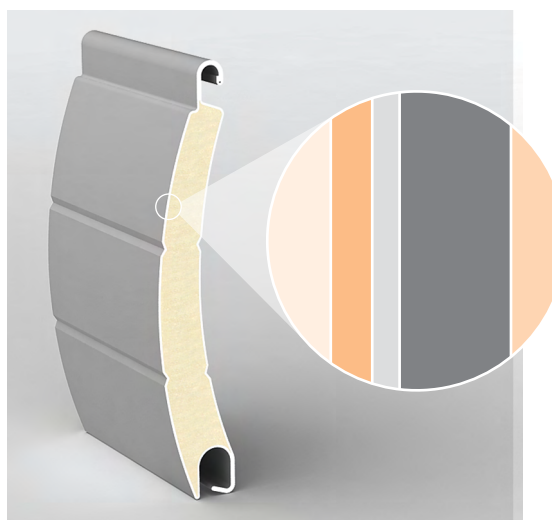
Debljina zavojnice s premazom iznosi od 0,28 mm (za profil AR/377) do 0,49 mm (za profil AG/77), ovisno o veličini profila.

### Jedinstveni premaz s poliamidnim česticama

Omogućava otpornost na trenje i ogrebotine, pucanje i odljepljivanje, promjene u UV zračenju i temperaturi te koroziju i abraziju. Visokokvalitetan bezbojni lak na unutrašnjem sloju zavojnice osigurava prijanjanje pjene i sprječava bilo kakve deformacije geometrije zavojnice i profila.

### Ispuna visokokvalitetnom pjenom

Profili društva ALUTECH ujednačeno su ispunjeni pjenom, nepropusno i bez šupljina. Ona jamči veliki otpor profila na opterećenja i minimizira deformacije.



Kvalitetu potvrđuju izvješća o ispitivanjima društava BASF Coating i AkzoNobel

Struktura aluminijske zavojnice s premazom od laka

Prednji emajl PUR/PA (18-22 mcm)

Pripremljeni sloj (3-7 mcm)

Kemijski konverzijski premaz (1 mcm)

Aluminijska baza  
(0,25 – 0,46 mm ovisno o veličini profila)

Bezbojni lak (3-6 mcm)

Ujednačena ispunjena pjenom, nepropusna i bez šupljina

### Stabilna geometrija lamela

Karakteristike svakog profila uvijek su jednake i odgovaraju navedenim vrijednostima. Više od 13 vrijednosti geometrije profila svakodnevno se provjerava tijekom proizvodnje. Glavne vrijednosti koje se provjeravaju su debljina profila i visina premazane površine.

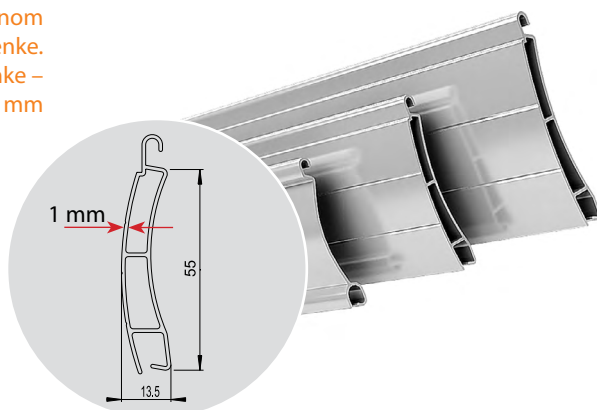


Neprestana kontrola geometrije profila tijekom proizvodnje

# LAMELE ZA ROLETE

## EKSTRUDIRANE

Lamele s jednom  
i dvije stijenke.  
Debljina stijenke –  
1–2 mm



### Jedanaest vrsta ekstrudiranih profila

AER44/S, AER55/S, AEG56, AER56, AEG30/S, AEG84, AER84, AEG45/S, AER44m/S, AER55m/S, AEG56/P

Širok asortiman profila omogućuje ugradnju roleta u otvore do 7 m i površine plašta do 21 m<sup>2</sup>.

Roletе izrađene od ekstrudiranih profila pružaju bolju protuprovalnu zaštitu zbog veće debljine stijenki profila i poprečnog rebra.

Za proizvodnju  
profila  
upotrebljavaju se  
samo primarne  
legure



### Visokokvalitetne aluminijске legure

Visoka kvaliteta profila društva ALUTECH postiže se uporabom samo primarnih aluminijских legura.

Legura sadrži 98,8–99,0% primarnog aluminija te 1,0–1,2% Mg, Si, Fe, Mn, Cu, Zn i Ti koji poboljšavaju čvrstoću i fleksibilnost materijala.

### Svojstva premaza od laka

Svojstva premaza od laka su sljedeće:

- otpornost na mehaničke promjene;
- otpornost na pucanje i odljepljivanje;
- otpornost na promjene u UV zračenju i temperaturi;
- velika otpornost na koroziju;
- otpornost na deterdžente i kemikalije;
- stabilna svjetlina i kontrast boja.

Ta svojstva potvrđuje certifikat QUALICOAT (Švicarska) i izvješća o ispitivanju društava BASF Coating (Njemačka) i AkzoNobel (Švedska).

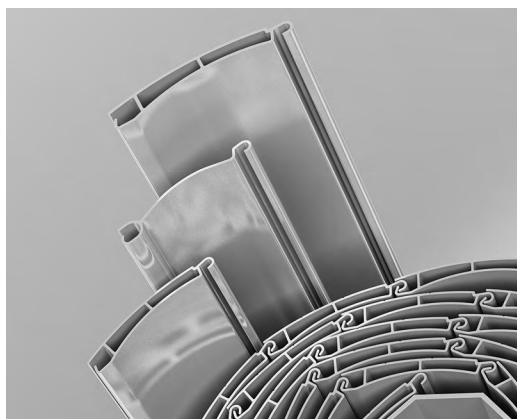
Dvanaest metoda  
za upravljanje  
kvalitetom  
premaza u skladu  
s normama ISO,  
ECCA, EN



### Visoka vrijednost otpornosti na koroziju premaza

Visoka otpornost premaza od laka ekstrudiranih profila na koroziju potvrđena je na temelju certifikata QUALICOAT i SEASIDE CLASS (Zurich, Švicarska).

Dobre mogućnosti  
namatanja profila  
društva ALUTECH



### Optimalne mogućnosti namatanja plašta

Stabilna geometrija i konfiguracija u obliku srpa profila unutar plašta jamči dobre i ujednačene mogućnosti namatanja. Sve to omogućuje niže cijene roleta zbog manjih veličina krajnjih poklopaca i kutija za rolete.



# KUTIJE ZA ROLETE I KRAJNJI POKLOPCI

# 3

## Širok asortiman kutija za rolete i krajnjih poklopaca:

- 20°;
- 45°;
- okrugle;
- s jednom četvrtinom zaobljenom;
- 90° za ugradbene kutije za rolete.

Nudimo širok asortiman različitih veličina kutija od 125 do 405 mm, krajnje poklopce s klinovima, srednje dvostrane i posredne krajnje poklopce za kombinirane sustave roleta. Tu su i okrugle kutije za rolete te zaobljene ili ekstrudirane kutije s jednom četvrtinom zaobljenom.

## Ispravno poravnanje kutije za rolete na krajnje poklopce

Stabilna geometrija i svakodnevna kontrola kvalitete za više od 10 parametara jamči ispravno poravnanje kutije za rolete i krajnjih poklopaca.

## Visoka kvaliteta premaza od laka

Premaz od laka otporan je na pucanje i listanje. Stabilne je svjetline i boje, otporan na deterdžente, kemikalije te promjene u UV zračenju i temperaturi.

## Visoki parametri čvrstoće kutija za rolete

Društvo ALUTECH jamči stabilnost svojih kutija za rolete. Za proizvodnju različitih veličina kutija upotrebljavamo nekoliko različitih debljina zavojnice. Primjerice, za veličine od 125 do 180 mm upotrebljavamo 0,75 mm, za 205 mm upotrebljavamo 0,85 mm i za 250 mm do 360 mm upotrebljavamo debljinu od 0,95 mm.

Ekstrudirane kutije za rolete društva ALUTECH mnogo su snažnije od zaobljenih kutija. Debljina stijenke ekstrudiranih kutija za rolete iznosi 2 mm.

## Kvaliteto izliveni krajnji poklopci

Iznimnu kvalitetu izlivenih krajnjih poklopaca društvo ALUTECH postiže uporabom legura s primarnim aluminijem i visokotehnološke opreme.

K tome, kvalitetna obrada i premaz u prahu ističe dekorativne značajke krajnjih poklopaca.

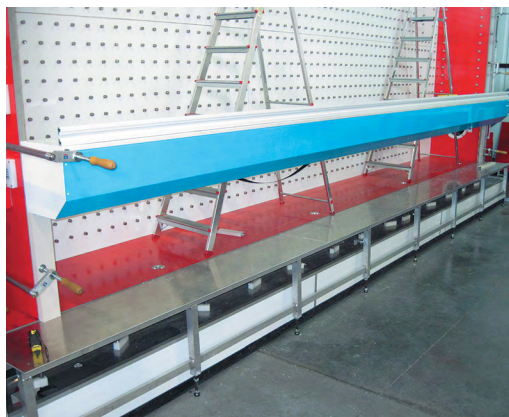
Krajnji poklopci društva ALUTECH pašu na kutije za rolete i vodilice.



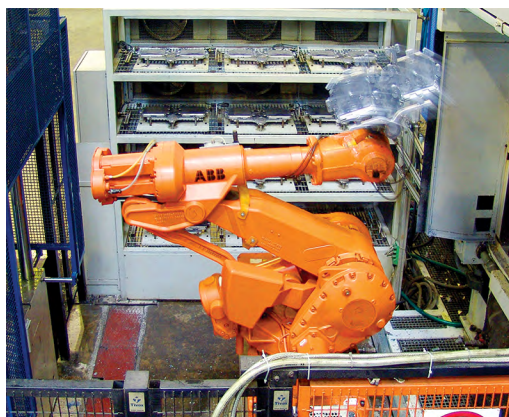
Pet vrsta kutija  
za rolete i krajnjih  
poklopaca



Više od 25 veličina  
i 20 boja



Ispitivanje  
savijanja roleta  
društva ALUTECH  
na posebnoj  
opremi za  
ispitivanje KS PC

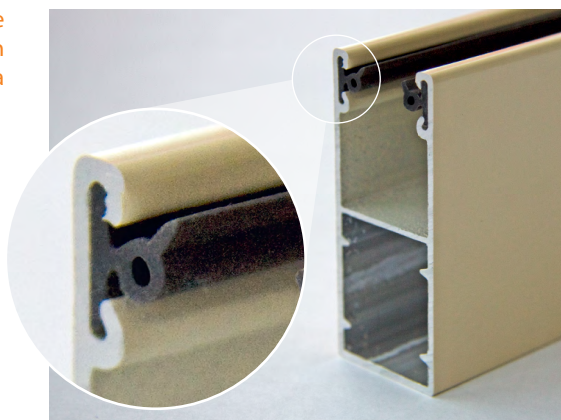


Površina krajnjih  
poklopaca društva  
ALUTECH glatka je  
i bez nepravilnosti,  
a rubovi su  
poravnati  
i ujednačeni

# 4

## VODILICE I ZAVRŠNE LAMELE

Vodilice i krajnje  
lamele s nabranim  
PVC umecima

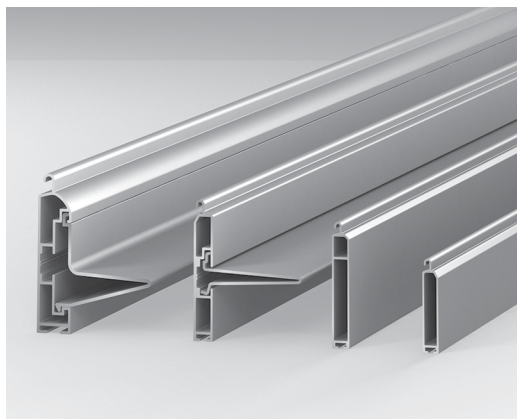


### Različite vrste vodilica

Društvo ALUTECH nudi širok asortiman vodilica – više od 20 vrsta. To vam omogućuje da odaberete prikladne vodilice za svaku roletu, uzimajući pritom u obzir i zahtjevnije otvore koji se teže učvršćuju ili su ojačani protiv provala:

- standardne vodilice;
- ojačane protuprovalne vodilice;
- posebne vodilice za jednostavnije postavljanje.

Širok asortiman  
boja – više  
od 25 boja

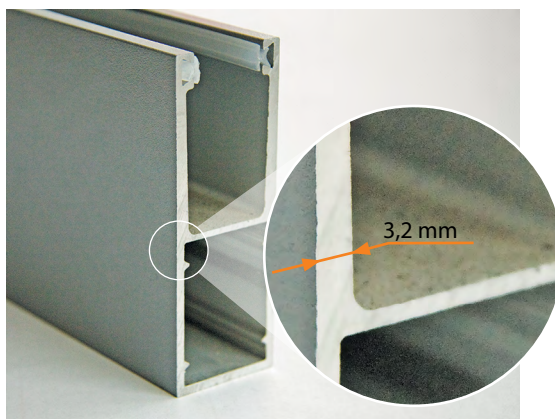


### Širok asortiman krajnjih lamela

Krajnje lamele za sve vrste profila roleta uzimaju u obzir različite oblike otvora, vrste konstrukcija i želje kupaca.

Raspon boja obuhvaća više od 25 boja, a postoji i mogućnost premaza u prahu u bilo kojoj RAL boji.

Visoka kvaliteta  
alumijskih  
legura i premaza  
od polimera  
potvrđena je  
certifikatima  
QUALICOAT  
i QUALANOD  
te izvješćima  
o ispitivanju  
društava BASF  
Coating GmbH  
i AkzoNobel



### Proizvodnja i kvaliteta premaza u prahu

Karakteristike vodilica i krajnjih lamela društva ALUTECH su sljedeće:

- visokokvalitetna alumijska legura;
- premaz visoke otpornosti na koroziju;
- kvalitetan premaz od laka otporan na mehaničke utjecaje, pucanje i listanje, promjene u UV zračenju i temperaturi, a pritom održava svjetlinu i sjaj premaza.

Krajnji poklopci  
vodilica pridonose  
estetici roleta



### Širok asortiman dodatne opreme

- Devet vrsta umetaka;
- PVC poklopci u 20 boja za izbušene i -rubne rupe;
- čepovi u svim dostupnim bojama;
- poklopci s jednom zaobljenom četvrtinom za vodilice.

Većina vodilica i krajnjih lamela društva ALUTECH opremljena je umecima od utisnutog PVC-a i četkama.



# OSMEROKUTNE OSOVINE, UPRAVLJAČKI SUSTAVI, KOMPONENTE I DODATNA OPREMA

# 5

## Visokokvalitetne osmerokutne osovine

Osmerokutne osovine društva ALUTECH proizvode se od visokokvalitetne zavojnice od pocinčanog čelika.

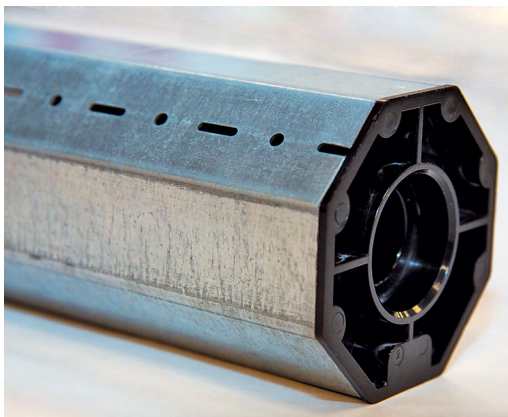
U ponudi imamo osovine u sedam debljina stijenki od 0,5 do 3,6 mm i u pet veličina od 40 do 108 mm.



Upravljanje geometrijom osmerokutnih osovina društva ALUTECH tijekom proizvodnog ciklusa

## Savršeno slaganje osovina i komponenata

Stabilna geometrija osmerokutnih osovina društva ALUTECH jamči savršenu povezanost osovina, poklopca, prilagodnika za upravljač i drugih komponenti. Također doprinosi nesmetanom radu i dugom uporabnom vijeku roleta.

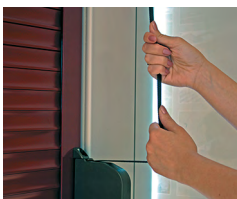


Precizno odgovaranje osovina društva ALUTECH i univerzalnog poklopca

## Širok asortiman upravljača za rolete

Nudimo jednostavna i provjerena rješenja za upravljanje roletama. U ponudi imamo širok asortiman klasičnih ručnih načina upravljanja roletama, od kojih su svi izrađeni od visokokvalitetnih komponenta i sklopova.

Plastični kolotovi, remenice, poklopci, trake, užad i vodilice za kabel kompaktne su i estetske izvedbe.



Ručni upravljači društva ALUTECH: traka, uže, kabel, ručno vitlo i mehanizam za ručno podizanje s pomoću opruge



## Širok asortiman dodatne opreme i komponenata za sustave roleta

Društvo ALUTECH u ponudi ima sve komponente potrebne za izradu roleta – poklopce, remenice, potpornje, opruge za pridržavanje, odstoje prstenove, bočne brave, sigurnosne brave, sigurnosne ploče, ulazne vodilice, PVC gumbice za uključivanje, čepove, lak za korekciju itd.



Proizvodnja i sastavljanje izvršavaju se u poduzećima skupine društava ALUTECH. Provjerena kvaliteta materijala i proizvodnje



### Tehnologija

Društvo ALUTECH danas ima vlastitu visokotehnološku opremu za proizvodnju ekstrudiranih profila, premazivanje kompliciranih aluminijskih i čeličnih zavojnica prahom, četrnaest proizvodnih linija za proizvodnju valjaka, automatiziranu opremu za tlačno lijevanje aluminija te proizvodne linije za premazivanje prahom i eloksiranje.



### Kvaliteta

Kvaliteta proizvoda društva ALUTECH potvrđena je certifikatima i izvješćima o ispitivanju koje su izdali ovlašteni međunarodni laboratoriji i centri za istraživanje i razvoj u Belgiji, Švicarskoj, Njemačkoj, Švedskoj i Češkoj Republici. Kontrola kvalitete provodi se u skladu s Europskim normama ISO, ECCA, EN.



### Neprestani razvoj

U skladu sa svim modernim trendovima u ponudi imamo širok asortiman profila i komponenata za sustave roleta kao i nestandardne proizvode razvijene u skladu sa zahtjevima i željama naših partnera. Podupiremo rast naših klijenata – dijelimo svoje iskustvo, obučavamo ih i savjetujemo.

**Rolette izrađene od komponenata društva ALUTECH ugrađene su na milijune objekata u 65 država diljem svijeta**



**Profili i komponente roleta društva ALUTECH prodaju se u Njemačkoj, Francuskoj, Ujedinjenoj Kraljevini, Austriji, Nizozemskoj, Češkoj Republici i drugim zemljama Zapadne i Istočne Europe, Aziji te zemljama ZND-a**

